

新築住宅



所在

大津市南志賀4丁目

交通

京阪電鉄『南滋賀』駅から徒歩9分

価格

2,630 万円

税込み
 非課税

学校

志賀小学校・唐崎中学校

買物

ランチ大津京・セブンイレブン

環境

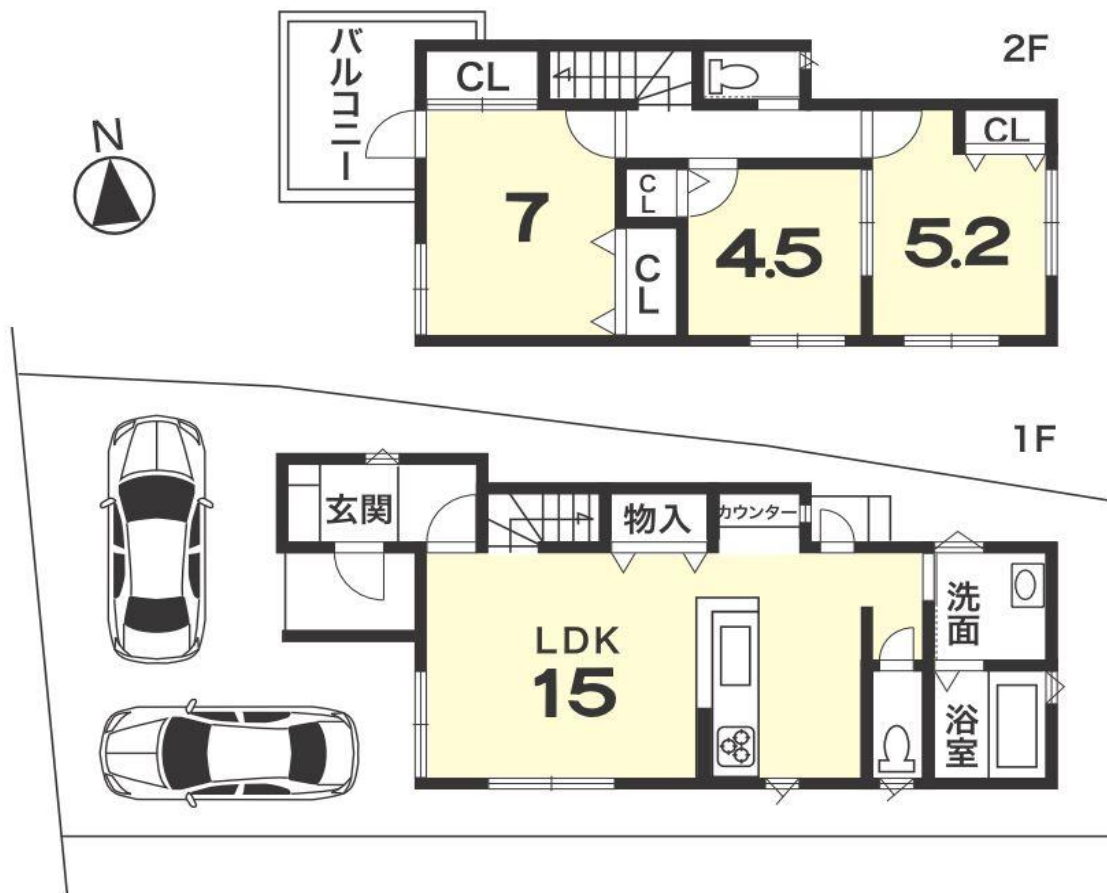
良好

図面番号:

物件ID:

登録日: 令和4年2月18日

生活利便施設が充実！！
公園の中の商業施設ランチ大津京まで徒歩14分



- ・聖パウロ子ども園まで徒歩約4分
- ・志賀幼稚園まで徒歩約12分
- ・志賀小学校まで徒歩約12分
- ・唐崎中学校まで徒歩約19分
- ・セブンイレブン南志賀4丁目まで徒歩約4分
- ・フレンドマート大津京まで徒歩約12分
- ・ひかり病院まで徒歩約14分

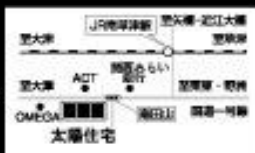
種目:	新築住宅		
用途:	住宅用地	築年月:	令和 4年 5月 予定
土地面積:	公簿	95.50 m ²	(約28.88坪)
建物面積:	79.08m ² (約23.92坪)	1F	/2F
建物構造:	木造	地上	2 階建
価格:	2,630 万円	土地 万円 建物 万円(税込) 外構工事 込み 万円(税込)	
所在地:	大津市南志賀4丁目13-14		
交通:	JR 湖西 線 大津京 駅より徒歩約 22分 京阪電鉄 南滋賀 駅より徒歩約 9分		
地目:	宅地	現況:	宅地
都市計画:	市街化区域	土地権利:	所有権
用途地域:	第1種住居地域		
建ぺい率:	60 %	容積率:	200 %
地勢:	平坦	駐車場:	有り
設備:	電気	上水道	下水道 都市ガス
法令制限:		接道状況:	一方
接道方向:	西側 幅員 m	側 幅員 m	
位置指定:	公道	間口:	接面
引渡し:	相談		
取引態様:	売主	報酬形態	

備考: 【建築確認番号】
第R03確認建築滋建住01195号



太陽住宅株式会社

We are actively pursuing the lifestyle known as LDMSE (Lifestyle of Health And Sustainable life), which place a high concern on health and environmental problems. If each person could consider the value of life on a global scale, they would be more inclined to adopt environmentally-friendly measure, and we believe this would be the first step towards protecting the earth.



0120-65-2163

草津市野路4丁目5番6号
TEL.077-565-2163/FAX.077-565-2281

ホームページもご覧下さい。

<https://www.taiyojuutaku.co.jp/> 太陽住宅

●1級建築士事務所 滋賀県知事登録(イ)第2515号 ●建設業 滋賀県知事許可(般-特-2)第21280号 ●宅地建物取引業 滋賀県知事(10)第1515号
●(社)滋賀県宅地建物取引業協会会員 ●(財)住宅性能保証登録店-第10008267号(10年保証) ●滋賀県不動産流通センター加盟店

